

BECAUSE EXCELLENCE DESERVE THE BEST EQUIPMENT



Inovative
Security
Defense
Equipment

EQUIPEMENT COLLECTIF

Canons pneumatiques

BIL	p.3
Casse muraille	p.4

Combat – survie

Ballon de signalisation	p.5
Brancard personnel	p.6

Protections

Petit bouclier de protection	p.7
Matelas de sauvetage gonflable	p.8

Surveillance

Caméra individuelle connectée	p.9
-------------------------------	-----

ÉQUIPEMENT INDIVIDUEL

Protections

Bâtons de protection : TONFA	p.10
Bâtons de protections : Télescopique	p.10
Gel poivre neutralisant (500mL)	p.11
Gel CS neutralisant (500mL)	p.12
Cagoule anti feu	p.13
Cagoule de protection (1 ouverture)	p.14
Sous-vêtements anti feu	p.15
Tee shirt et short anti feu	p.16
Casque de protection	p.17
Gants de protection AJAX	p.18
Gants tactiques COBRA	p.19
Gants tactiques COBRA PLUS	p.20
Gants DUTY	p.21
Gants tactiques RHINO	p.22
Gants maître chien	p.23
Gants résistants à la perforation	p.24
Gants tactiques	p.25
Gants tactiques	p.26
Protège bras (55cm)	p.27
Gants polyvalents	p.28
Gants anti coupures – anti feu	p.29
Gants tactiques	p.30
Gants anti feu	p.31
Blast boxer MKI	p.32
Blast boxer MKIII	p.32
Blast boxer POG	p.33
Chemise anti-coupures	p.34
Gilet pare-balles flottant FATS	p.35
KASTELL PRO – chasuble	p.36

Combat – Survie

Allumettes de survie tous temps	p.37
Fire Dragon	p.38
Crème de camouflage Camo BOX	p.39
Crème de camouflage Camo STICK	p.39
Crème de camouflage TUBE 30g	p.40
Kit de survie	p.41
Système de refroidissement corporel	p.42
Système de répartition de charges – SRC	p.43

DRONES

Drone BEBOP 2	p.44
Drone SPLASH tout temps	p.45
Drone ultra HD 4K	p.46
Drone hexaoptère 4K	p.47
Caméra thermique pour drone	p.48
Formation télépilote professionnel	p.49

MUNITIONS

FLEM	p.50
Munitions de service (calibre 9mm)	p.51
Douilles amortisseurs (calibre 9mm)	p.52

ARMES

Armes de poing

SARSILMAZ B6C (calibre 7,65mm)	p.53
SARSILMAZ CM9 (calibre 9mm)	p.54
SARSILMAZ K2 (calibre 9mm)	p.55
SARSILMAZ K2C (calibre 9mm)	p.56
SARSILMAZ ST9 (calibre 9mm)	p.57
SARSILMAZ ST10 (calibre 9mm)	p.58
Tube à sable	p.59

Armes d'épaule :

LBD KANN44 CLR (calibre 44x83 SP)	p.60
-----------------------------------	------

Accessoires KANN44 CLR :

Caméra	p.61
Viseur holographique	p.61
Lampe – désignateur laser	p.61
Porte munitions	p.62
Bretelle tactique	p.62
Poignée tactique pliable	p.62

Présentation :

L'intercepteur BIL est une évolution du système anti-piraterie Buccaneer. Il est fabriqué en matériaux composites. Le BIL est particulièrement adapté pour le déploiement sur patrouilleurs rapides tels que les semi-rigides. Il est capable de déployer rapidement des projectiles d'enchevêtrement ou/et de neutralisation de navires. Le BIL remplit la nécessité d'interdire et d'intercepter les embarcations soupçonnées de trafic de stupéfiants, de piraterie ou d'actes de terrorisme, d'une manière non létale. Ses projectiles de neutralisation se compose : d'un filin en Dyneema, de flotteurs, et de deux ancrs flottantes qui maintien sa linéarité.

En plus de tirer des projectiles qui neutralisent un navire, le BIL peut également déployer de la fumée flottante ou des cylindres de fusées éclairantes pour le marquage de cible, la dissimulation ou pour une mise en garde.

Conçu pour utiliser des supports existants de mitrailleuse, il peut être rapidement remplacé en fonction des besoins opérationnels.

En service dans le port de Los Angeles et chez les Gardes de côte japonais.

Caractéristiques :

Portée réglable.

Variété de projectiles.

Alternative non-létale pour les missions de neutralisation maritimes.

Poids : 33kg.

Longueur : 1200mm.

Diamètre canon : 125mm.



► **Neutralise un semi-rigide navigant à une vitesse de 45 nœuds en quelques secondes.**

► **Alternative non létale pour les neutralisations d'embarcations.**

Retrouvez tous nos produits sur :

<http://i-s-d-e.com>

Contact :

info@i-s-d-e.com

ISDE est une marque de Redcore S.A.S

RCS Lorient 803 611 151

Présentation :

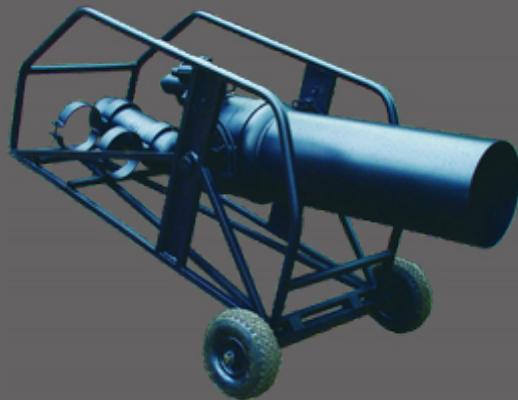
Le système CASSE-MURAILLES est le plus puissant de notre gamme de lanceurs pneumatiques.

Le CASSE-MURAILLES peut être installé en statique ou mobile. Capable de tirer un projectile de 22 kg avec une force suffisante pour percer, sans explosif, un mur à double parpaings. Il est équipé d'un système d'atténuation de recul.

Le CASSE-MURAILLES utilise des projectiles remplis d'eau ou du sable pour réduire les dommages collatéraux et augmenter la sécurité des occupants d'un bâtiment (prise d'otages ou pour opérations de recherche)

Le CASSE-MURAILLES peut également être utilisé pour la protection des infrastructures et des navires grâce à l'utilisation de systèmes d'interdiction et d'enchevêtrement. Il peut également contenir plusieurs petits projectiles (balles de paint-ball) afin de neutraliser une zone plus large.

Utilisé par les Forces Spéciales polonaises et thaïlandaises.



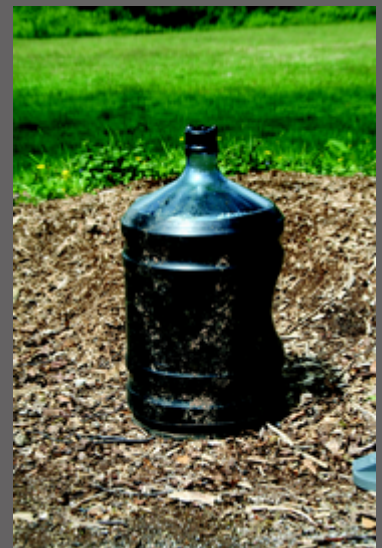
Caractéristiques :

Montage sur roue ou à poste dans pick-up.

Rechargeable en quelques secondes.

Distance de tir de 3 à 90 mètres.

Transportable par un seul homme dans la configuration sur roues.



Retrouvez tous nos produits sur :

<http://i-s-d-e.com>

Contact :

info@i-s-d-e.com

ISDE est une marque de Redcore S.A.S

RCS Lorient 803 611 151

► **Une alternative aux systèmes pyrotechniques.**

► **Solution économique.**

Présentation :

Le ballon de signalisation sol-air avec réflecteur radar, flotte au-dessus de n'importe quelle jungle ou forêt. Il a été conçu pour les Forces Spéciales et Militaires.

Sa rapidité de mise en œuvre permet de marquer sa position en cas d'exfiltration ou de secours.

Utilisés par les Forces Spéciales britanniques.



Caractéristiques :

Ligne d'ancrage de 75 mètres.

Peut être manipulé par une personne en quelques minutes.

Utilise du gaz d'Hélium inerte pour gonfler le ballon d'une contenance de 136 litres.

Donne une excellente signalisation pour être vu par des pilotes au-dessus de la canopée.

Deux disques de lumière chimique (fournis) peuvent être attachés aux deux côtés du ballon donnant un signal excellent la nuit, surtout si le pilote porte des lunettes JVN (Vision de nuit).

Peut être repéré à plus de 16 kilomètres de distance.

Le ballon peut rester en vol pendant plusieurs jours.

Le ballon peut être récupéré et remis en place.

Le ballon a une excellente capacité de portance et peut porter environ 80 grammes (ex : antenne radio) au dessus de la canopée.

Très efficace également dans d'autres environnements de détresse, par exemple maritime, forêts etc.

Approuvé par l'OTAN: NSN-4240-99-366-5580.

- ▶ **Rapidité de mise en œuvre.**
- ▶ **Peut rester à poste plusieurs jours.**
- ▶ **Réutilisable.**

Retrouvez tous nos produits sur :

<http://i-s-d-e.com>

Contact :

info@i-s-d-e.com

ISDE est une marque de Redcore S.A.S

RCS Lorient 803 611 151

Présentation :

Le **brancard personnel** est un produit conçu pour sauver des vies, il est indispensable à chaque soldat. De conception **robuste** et **légère** à la fois, le brancard personnel est fixé sur le gilet de combat de façon simple et très sécurisé. Il permet au soldat blessé d'être transporté instantanément en lieu sûr et de recevoir une aide médicale sans risque. Les chances pour celui-ci de tomber et d'être le sujet d'une infection sont alors grandement réduites.

Caractéristiques :

- **Six poignées** pour une transportation facile et rapide
- Le blessé est sécurisé grâce à des attaches au dos de la veste de protection
- Le brancard est toujours au bon endroit au bon moment
- **Formulaire** intégral des blessures inclus pour un traitement et un apaisement efficace des blessures sur le terrain
- Disponible en tout type de camouflage
- Traité Infrarouges
- Conçus à partir de **Nylon** qui empêche les déchirures et des sangles semi-élastiques pour résister aux balancements
- **Poids**: 280g
- **Dimensions fermé** : 280 x 240 x 18 mm
- **Dimensions ouvert** : 1900 x 750 mm



Retrouvez tous nos produits sur :

<http://i-s-d-e.com>

Contact :

info@i-s-d-e.com

ISDE est une marque de Redcore S.A.S

RCS Lorient 803 611 151

► **Le brancard est à disposition toujours au bon endroit au bon moment.**

Présentation :

Bouclier transparent court de 50cm.

Ce bouclier est spécialement conçu pour tenir dans les **petits espaces** et être **déployé rapidement**.

Bande de mousse pour amortir les chocs et améliorer le confort de l'utilisateur

Caractéristiques :

- Double coque en polycarbonate
- Ambidextre par retournement
- **Épaisseur** : 4mm+3mm
- **Poids**: 3,25 kg

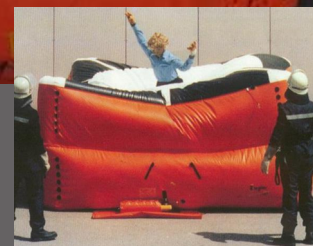


Présentation :

Le **matelas de sauvetage gonflable** est idéal pour sauver les gens coincés en hauteurs quand une échelle ne peut pas être utilisée. Une personne atterrissant sur le coussin fait que le matelas se déforme temporairement et absorbe ainsi la force de l'atterrissage. En enlevant la personne, le coussin récupère sa forme en quelques secondes.

Le matelas gonflable de sauvetage peut être placé sur presque n'importe quelle surface, bien que les objets très tranchants et les braises incandescentes sont à éviter. Composé d'une construction tubulaire remplie d'air comprimé, il est entouré de chaque côté par des bâches revêtues de matériaux étanches et peu inflammables.

Déplacement du matelas de sauvetage: Des points de transport sur les quatre côtés permettent de déplacer facilement le matelas gonflé et de le positionner avec précision.



Caractéristiques :

- Léger et facile à transporter même gonflé
- Disponible en 3 tailles (voir le tableau ci-dessous)
- Hauteur de saut maximal : 40m
- Après utilisation : facile à dégonflé et replier sur place

Modèle	SP16	SP23	SP40
Hauteur saut max.	16 m	23 m	40 m
Surface requise	3,8m x 3,8m	4,9m x 4,9m	9m x 9m
Déploiement	2 personnes /30secs	4 personnes/60secs	4 personnes/120 secs
Temps de récupération	10 secs	20 secs	20 secs

► **Léger et facile d'utilisation pour garantir la sécurité des personnes en danger**

Retrouvez tous nos produits sur :

<http://i-s-d-e.com>

Contact :

info@i-s-d-e.com

ISDE est une marque de Redcore S.A.S

RCS Lorient 803 611 151



PACK PRO CAMERA INDIVIDUELLE TACTIQUE

RENSEIGNEMENT ET SURVEILLANCE

Présentation :

La caméra individuelle tactique PRO connectée est un **outil indispensable** pour le policier dans l'accomplissement de ses missions.

La charge de la preuve est l'obligation faite à une partie de prouver les éléments qu'elle avance à l'appui de ses prétentions.

Caractéristiques :

- Résolution vidéo HD : **30 images/sec**
- Haute résolution photo : 22MP
- Ultra-grand angle (170°)
- **Zoom numérique 10X**
- Enregistrement par faible luminosité
- Connexion Wi-Fi - distance de diffusion (100 m)
- Batterie au lithium, 8 heures d'enregistrement en continu
- Mémoire : **carte micro SD 64GB**
- Données cryptées
- Mémoire non-volatile (interne)
- **Étanche jusqu'à 1m sans boîtier**, antichoc (IP67)
- Démarrage / arrêt automatique
- Lampe intégrée
- Télécommande et sangle d'interface
- Connectique USB 2.0



► **Caméra HD connectée étanche.**

Retrouvez tous nos produits sur :

<http://i-s-d-e.com>

Contact :

info@i-s-d-e.com

ISDE est une marque de Redcore S.A.S

RCS Lorient 803 611 151

Présentation :

Bâton protection de type « Tonfa » et « Télescopique » haut de gamme.

Caractéristiques :

Bâton de protection type « Tonfa »

- Finition lisse avec des rainures sur le manche pour une bonne prise en main.
- Poignée latérale avec extrémité arrondie
- Passant pour port à la ceinture
- **Couleur noire**
- **Poids : 804g**



Bâton de protection type « Télescopique »

- Tiges en acier et poignée en mousse,
- Étui en plastique ou nylon pour fixation au ceinturon

Taille : 20-40-60-70-80cm

- Longueur du bâton déployé : 52.6 cm
- Longueur du bâton replié: 20 cm
- Diamètre de la poignée: 24.8 cm
- Épaisseur de son embout: 2 cm
- Poids du bâton: 434 g



Retrouvez tous nos produits sur :

<http://i-s-d-e.com>

Contact :

info@i-s-d-e.com

ISDE est une marque de Redcore S.A.S

RCS Lorient 803 611 151

► **Bâtons de protection indispensables pour vos missions.**

GEL POIVRE NEUTRALISANT (500ML)

Présentation :

Neutralise votre agresseur d'une **simple pression** sur la valve.

Jet de gel poivre OC* de 2 mètres environ qui provoque un arrêt immédiat de l'attaque et la **neutralisation** du ou des agresseurs pendant environ **15 à 30 minutes**. Le gel (en comparaison au gaz) est recommandé pour un usage sélectif car il agit uniquement sur la personne touchée. En intérieur comme en extérieur, il n'y a pas d'effet de zone.

La contenance de **500 ml.** permet de balayer une zone ou une foule.

Caractéristiques :

- Fabriqué en France
- Poignée
- Volume : 500 mL



GEL CS NEUTRALISANT (500ML)

Présentation :

Neutralise votre agresseur d'une **simple pression** sur la valve.

Jet de gel CS de 2 mètres environ qui provoque un arrêt immédiat de l'attaque et la neutralisation du ou des agresseur(s) pendant environ **20 à 40 minutes**.

Le gel (en comparaison au gaz) est recommandé pour un **usage sélectif** car il agit uniquement sur la personne touchée. En intérieur comme en extérieur, il n'y a pas d'effet de zone.

La contenance de **500 ml** permet de balayer une zone ou une foule.

Caractéristiques :

- Fabriqué en France
- Principe actif : agent neutralisant gel CS
- Poignée
- Volume : 500 mL



Présentation :

Cette cagoule **respirante anti-feu** peut-être portée sous un casque (policiers, pilotes, pompiers). Formes et découpes idéales pour un angle de vision optimal.

Cagoule de protection contre le feu conforme aux normes.

Caractéristiques :

- Résistante aux flammes
- **Couleur** : noir
- Utilisable avec un respirateur C50



Présentation :

Développé pour une intervention rapide et d'autres opérations où il existe un risque important de blessures causées par des coupures à partir de verre brisé, armes tranchantes et d'autres dangers similaires.

Caractéristiques :

- Protection au cou
- Ouverture élastique



Présentation :

Sous-vêtements résistants au feu. Disponibles en manches longues et manches courtes, le haut et le bas sont séparés. Disponible en plusieurs couleurs.

Caractéristiques :

- Plusieurs couleurs disponibles
- Matériaux résistants au feu



Présentation :

Ensemble Tee-shirt et short résistant aux flammes, avec un confort permettant d'être opérationnel pendant les missions.

Disponibles en plusieurs couleurs (noir, vert, sable) du S au XXL.

Caractéristiques :

- Résistant aux flammes
- Gestion des niveaux d'humidité
- Plusieurs modèles disponibles : manches courtes et manches longues
- Couleurs : noir, vert, sable
- Taille : S-XXL



Présentation :

Casque de protection pour missions délicates et à risques.

Caractéristiques :

- Dépasse les exigences de la norme **HOSDB**.
- Comprend une visière **transparente** et une jugulaire réglable.
- Dispose de **rembourrage** pour être confortable.
- Collerette de protection
- Ce casque offrira une protection contre les traumatismes.
- Peut être **sérigraphié aux couleurs de votre unité**.



Présentation :

Un gant de contrôle de foule conçu ergonomiquement offrant des niveaux élevés de protection et de dextérité à un prix compétitif.

Caractéristiques :

- 100 % cuir de chèvre avec finition
- Doublure résistante aux chocs de haute densité
- Fermeture réglable par crochet et boucle sur le dos de la main et poignets pour un meilleur ajustement



Présentation :

Gants tactiques, avec un doigt de gâchette non doublé pour une **manipulation optimale des armes**. Ce gants offre des niveaux élevés de protection combinés à la **durabilité** et la **dextérité**.

Caractéristiques :

- Résistant à l'eau
- Résistant au feu
- Résistance à l'abrasion



Présentation :

Utilisant des matériaux et des technologies de pointe, le gant COBRA PLUS combine 3 aspects primordiaux: protection élevée, confort et dextérité. Fabriqués à partir d'un tissu Kevlar étanche à l'eau et résistant à l'abrasion, le COBRA PLUS est doublé de tissu ignifugé Nomex et renforcé à la paume et au pouce par une pièce de daim pour une meilleure adhérence et protection lors de descentes rapides. L'index est en cuir non doublé afin de faciliter la manipulation d'armes.

Caractéristiques :

- Tissu imperméable et résistant à l'abrasion
- Cuir/Daim
- Renforcement du pouce
- Contact sans chaleur (Niv. 2)



GANTS DUTY

(Gants anti piqûres, anti coupures)

Présentation :

Les matériaux brevetés de ses gants assurent la sécurité et la protection contre les piqûres d'aiguille accidentelles, les piqûres et les coupures du côté de la paume de la main et des doigts.

Caractéristiques :

- Protection idéale contre les risques imprévus dans l'exercice de vos fonctions.
- Confortable, résistant aux coupures et jusqu'à quatre fois plus résistant aux perforations que les gants traditionnels.
- Protection exceptionnelle contre les aiguilles hypodermiques.
- Fermeture par velcro au niveau du poignet pour un confort optimal.



Présentation :

Gants avec un niveau élevé de protection contre les divers dangers rencontrés dans les opérations forcées et de formation.

Caractéristiques :

- Résistance à l'eau
- Renfort en daim
- Caoutchouc de haute densité absorbant les chocs sur le dos de la main
- Rembourrage au dos des doigts et du pouce



Présentation :

Un gant résistant aux morsures et déchirures, protection sur tout le bras afin de garantir aux maîtres chiens une manipulation sécurisée.

Caractéristiques :

- Double épaisseur de cuir (paume et pouce)
- Longueur totale : 50 cm



Présentation :

Gants résistants à la perforation.

Caractéristiques :

- Cuir résistant avec double couche sur la paume
- Mitaine à un doigt pour une meilleure dextérité
- Résistance à la perforation (niv. 4)
- Longueur : 45cm



Présentation :

Gants tactiques pour armes à feu, avec **coussinets** et **talons rembourrés** ainsi que la paume sans doublure pour une **tactilité améliorée**.

Caractéristiques :

- Paume en cuir résistant à l'eau
- Coussinet et talon rembourré
- Paume sans doublure pour une tactilité améliorée
- Base antidérapante pour le contrôle des armes
- Poignet élastique
- Résistance aux coupures (Niv. 2)



Présentation :

Gants tactiques de **haute qualité** pour armes à feu.

Caractéristiques :

- Extérieur en cuir de qualité supérieure résistant à l'eau
- Renfort en daim
- Doublure composite aramide pour isolation thermique
- Résistance aux coupures (Niv. 5)
- Doigt non doublé pour une manipulation optimale des armes



Présentation :

Protège bras résistant à la perforation (niv. 4).

Caractéristiques :

- Cuir de palme
- Doublure en feutre Kevlar®
- 55 cm
- **Niveau 4**: résistance à la perforation



Présentation :

Gants polyvalents qui facilite la **manipulation d'armes** et également **anti-flash**.

Plusieurs couleurs sont disponibles (beige, noir, kaki). Disponible avec l'option : touché écran tactile.

Caractéristiques :

- Paume en cuir renforcée
- **Couleurs** : noir, kaki
- Disponible avec l'**option tactile**
- Lauréat du Golden Glove Award for Innovation de 2016



Retrouvez tous nos produits sur :

<http://i-s-d-e.com>

Contact :

info@i-s-d-e.com

ISDE est une marque de Redcore S.A.S

RCS Lorient 803 611 151

Présentation :

Un gant tactique extrêmement léger (15 grammes) qui offre une résistance aux coupures et aux brûlures sans compromettre le toucher.

Caractéristiques :

- Résistant à la chaleur
- Résistance à la coupure
- Résistance à la perforation
- Excellente tenue antidérapante
- Fonctionnent avec les écrans tactiles.
- Excellente tactilité
- Manchon élastiqué



Présentation :

Gants tactiques indispensables pour vos missions.

Caractéristiques :

- Ces gants tactiques sont légers et ont été conçus pour allier confort et fonctionnalité. Ils sont le produit d'un retour direct de l'utilisateur.
- Ce gant offre une bonne protection tout en conservant une parfaite sensation.
- Très bon rapport qualité/prix.



Présentation :

Gants : protection **anti-feu**.

Caractéristiques :

- Ces gants de protection ont été conçus pour offrir une grande protection contre les coups. Ils possèdent une doublure résistante au feu.
- Pouce ricochet et dispositif de serrage au poignet.
- Très bon rapport qualité/prix.



Présentation :

Ce short offre une protection contre les explosions et les fragments d'EEI (Engins Explosifs Improvisés).

Sa fonction est de limiter les blessures au périnée et à l'artère fémorale. Ce produit de haute technologie et de qualité accorde une attention aux petites mais choses importantes. Les coutures plates sont toutes verrouillées pour minimiser l'encombrement et éliminent les points de friction. Ce short est conçu dans le but d'offrir une protection et un confort lors de missions difficiles.

Le MKI est utilisé par l'armée belge et le MKIII par l'armée italienne.



Caractéristiques :

Boxer composé de deux couches de Kevlar à l'aine, une couche à la face intérieure de la cuisse.

Sa conception prend en compte les points de compression afin que l'organisme n'en souffre pas.

Les panneaux latéraux sont extensibles.

Une protection efficace pour un poids de 142g pour le MKI et 150g pour le MKIII.

Tissu de haute perméabilité et respirant, tout comme les sous-vêtements réguliers.

Tissus permettant une bonne évaporation avec un minimum de temps de séchage.

Testé en laboratoire et sur le terrain.

Vêtement entièrement doublé avec un tissu doux et confortable pour minimiser les échauffements.

Coutures plates verrouillées pour faible encombrement et faible frottement.

Tissu antimicrobien côté de la peau, testé pour AATCC 100 avec 99% de réduction des bactéries après lavage selon AATCC 135.

Performance du tissu DuPont™ Kevlar® maintenue après 25 lavages à 40°.

Tissus retardateur de flamme.

Existe pour Homme et Femme (Taille de S à XXL).

Produit breveté.

► **Prévient les traumatismes et les blessures.**

► **Protège les zones inférieures sensibles.**

Présentation :

Ce système renforcé offre une protection supplémentaire contre les explosions et les fragments d'EEI (Engins Explosifs Improvisés). Sa fonction est de limiter les blessures au périnée et à l'artère fémorale. La sangle offre autant de confort que possible tout en fournissant de haut niveau de protection balistique de l'aine et du postérieur. La partie avant est conçue avec une pince afin de permettre à l'utilisateur d'uriner facilement, sans avoir à ôter le vêtement. Ce système est conçu dans le but d'offrir une protection et un confort renforcé lors de missions difficiles. Équipement individuel de haute qualité pour une protection maximale.

Utilisé par l'armée colombienne.

Caractéristiques :

Boxer composé de trois couches de Kevlar à l'aine, une couche à la face intérieure de la cuisse.

Niveau de protection : NIJ Niveau IIIA.

Conception Jock -Strap : L'avant peut être porté séparément de la partie arrière.

Facile à enfiler et ôter, l'arrière s'attache avec un clip à l'avant et deux G-crochets sur les côtés.

La forme de l'avant offre un espace de ventilation.

Léger d'un poids total de seulement 860g, la partie avant ne pèse que 400g.

Chaque taille est réglable pour s'adapter à la morphologie de l'utilisateur.

Fixations arrières élastiques pour se conformer aux mouvements du porteur. L'arrière peut se plier et se fixer sur le postérieur.

Résistance du tissu : 500 deniers Nylon.

Tissus retardateur de flamme sur demande.

Conçu pour être porté avec un pantalon de combat.

Section de l'aine souple et flexible pour plus de confort, démontrées lors de nombreux essais.

Tests indépendants réalisés :

- Tests de tirs balistiques, norme essais V50
- Tests de souffle : 5, 10 et 15 kilos de ANFO avec 500gr à la charge d'amorçage.
- Essais de confort de l'utilisateur comprenant un essai de température en chambre à 40°C.

Produit breveté.



► **Prévient les traumatismes et les blessures.**

► **Protège les zones inférieures sensibles.**

Retrouvez tous nos produits sur :

<http://i-s-d-e.com>

Contact :

info@i-s-d-e.com

ISDE est une marque de Redcore S.A.S

RCS Lorient 803 611 151

Présentation :

Chemise confortable et mince et légère qui vous protège des menaces de coupures. Disponible sans manches et en manches longues.

Caractéristiques :

- Port de la chemise seule ou sous un tee-shirt.
- Chemise confortable, respirante et légère.
- Manches courtes ou manches longues.

Convient à :

Personnel de sécurité privé

Police et prison



Chemise anti
coupures sans
manches



Chemise anti
coupures avec
manches

GILET PARE-BALLES FLOTTANT (FATS)

Présentation :

Système flottant de protection balistique pour le torse, le FATS. Ce système innovant fournit une protection balistique ainsi qu'un confort et une stabilité optimum avec une capacité de flottaison intégrée. La partie gonflable amovible est situé dans le gilet afin de le protéger des déchirures. Son panneau balistique souple de haute performance (niveau IIIA) protège le porteur contre les éclats et les perforations. Le gilet gonflable à gaz est équipé d'un déclenchement automatique qui s'active en 3 secondes dans l'eau. La protection balistique s'étend autour du gilet gonflable pour procurer une protection continue.

En service dans la marine équatorienne et colombienne.

Caractéristiques :



Système MOLLE fonctionnel et réglable.

Ouverture centrale de style gilet pour un enfilage facile.

Extensible et réglable sur les flancs du gilet.

Poches d'insertion pour les plaques balistiques dures : 25.4cmx30.5cm.

Panneaux balistiques souples et étanches plus performants que les normes NIJ IIIA.

Gonflage automatique en 3 secondes par pression.



Flottabilité distribuée de telle façon que l'utilisateur est maintenu droit et sa tête tenue hors de l'eau.

Accès facile au gilet gonflable pour le ré-armer, l'entretenir et le nettoyer.

Poignée de transport à l'arrière.

Doublure en filet de maille pour une meilleure ventilation.

Gilet gonflable amovible pour être remplacé, si nécessaire, par un autre gilet.

Flottabilité de 175 et 275 Newtons par réservoir de gaz et 200 Newtons par gonflage manuel.

Gonflage automatique peut être désactiver permettant la plongée jusqu'à 20m.

4 kg sans plaque balistique.

Tailles : S/M/L/XL

- ▶ **Gonflage automatique en 3 secondes après immersion par système de pression ce qui évite les activations intempestives.**
- ▶ **La partie gonflable peut être retirée pour un port du gilet indépendant.**
- ▶ **Maintient le corps droit et la tête hors de l'eau.**



KASTELL PRO

CHASUBLE PORTE-PLAQUES BALISTIQUES (Niveau IV)

EQUIPEMENT INDIVIDUEL

Présentation :

Le porte-plaques Kastell PRO® de la société REDCORE SAS est conçu pour être léger et modulable suivant les missions.

Le porte-plaques balistiques est doté d'un système intégral de largage rapide qui peut être activé en moins de 5 secondes et reclipable en moins de 20 secondes. La chasuble peut recevoir des protections additionnelles amovibles (collerette, protège épaules, protections pelviennes) qui permettent aux utilisateurs d'augmenter le niveau de protection en fonction des menaces auxquelles ils sont confrontés.

Il assure une protection ventrale, dorsale et sur les flancs.

Caractéristiques :

Protection niveau IV par inserts balistiques durs

Protection du cou, des épaules et pelviennes par inserts balistiques souples niveau IIIA

Système modulable par bandes « Molle »

Système de largage rapide sur le torse



► **Protections balistiques optimales pour un usage opérationnel.**

Retrouvez tous nos produits sur :

<http://i-s-d-e.com>

Contact :

info@i-s-d-e.com

ISDE est une marque de Redcore S.A.S

RCS Lorient 803 611 151

Présentation :

Particulièrement efficaces en conditions extrêmes.

Les allumettes de survie permettent d'allumer un feu sous la pluie et par vent fort.

Leur tête extra-longue continuera de brûler malgré des conditions climatiques difficiles lors d'intempéries.

Elles sont vendues dans un boîtier étanche de 25 allumettes et sont utilisées actuellement par les forces armées de l'OTAN.

OTAN N° 9920-99-966-9432.

Fabriquées au Pays de Galles.

Caractéristiques :

Leur conception innovante les rend indispensable pour les bivouacs et les missions extérieures.



Retrouvez tous nos produits sur :

<http://i-s-d-e.com>

Contact :

info@i-s-d-e.com

ISDE est une marque de Redcore S.A.S

RCS Lorient 803 611 151

► **Utilisables mêmes mouillées**

Présentation :

Fire Dragon est un gel combustible d'un poids léger et respectueux de l'environnement.

Il est utilisé aussi bien par les amateurs de plein-air que par les militaires pour allumer le feu, cuire sa nourriture et faire bouillir l'eau dans toutes les conditions météorologiques.

Le combustible Fire Dragon est facile à allumer lorsqu'il est mouillé. Il est inodore et non toxique, génère une combustion propre et sans suie. Fire Dragon est une première mondiale. Que ce soit sous la pluie battante, la neige, dans le froid ou la chaleur excessive, le combustible fonctionnera parfaitement. Les soldats recherchent depuis longtemps un combustible qui peut être utilisé rapidement dans des situations de combat, facile à allumer et même utilisable dans des espaces confinés. Alors que les solutions actuelles proposent comme carburant les produits suivants : Hexamine, Trioxane, gaz Butane ou Methyl Ester ; qui posent des problèmes comme la formation de gaz toxiques, l'impossibilité à transporter par air, la difficulté à enflammer par temps de pluie ou humide et présentent une grande variation dans le rendement thermique.

Le Fire Dragon est utilisé en Europe et aux U.S.A. pour les activités d'outdoor et par l'Armée britannique

Lauréat du prix Sony aux « Wales Innovation Awards » de 2014.



Caractéristiques :

Fire Dragon est la solution vraiment unique et techniquement avancée. Fire Dragon est disponible en boîte de 6 blocs et en bouteille de 250ml et de 1L.

Le set de cuisine MARKI (3 pièces) permet de faire chauffer vos récipients. Il comprend : /support de cuisson/3 blocs/la pierre à feu.

Le set de cuisine MARKII (9 pièces) comprend : support de cuisson/gel liquide 250ml/pierre à feu/ouvre-boîte/gel hydroalcoolique pour les mains/couverts/2 gamelles.

Fire Dragon constitué d'éthanol est un carburant plus sûr pour l'utilisateur et l'environnement.

Fire Dragon est un produit qui surpasse les solides similaires.

Le Methyl Ester fait bouillir 500 ml d'eau en 7 minutes, l'Hexamine en 7,5 minutes et le Fire Dragon en seulement 5 minutes.

Répond aux normes antibactériennes BSEN 1040 et 1276

N°OTAN : 9110995052835

- ▶ **Non toxique.**
- ▶ **Brûle même mouillé.**
- ▶ **Utilisable par tous temps.**

Retrouvez tous nos produits sur :

<http://i-s-d-e.com>

Contact :

info@i-s-d-e.com

ISDE est une marque de Redcore S.A.S

RCS Lorient 803 611 151

Présentation :

Crème de camouflage non-réfléchissante aux Infrarouges, hydratante et protège contre les UV (indice 68). Existe en bâton de 2 couleurs de 30 et 60g et en boîtier de 3 couleurs avec miroir.

Utilisée par l'armée britannique, norvégienne et suisse.



Caractéristiques :

Non-réfléchissant aux infrarouges.

Non affecté par la pluie ou la transpiration.

Non toxique.

Peut être facilement essuyé avec du savon doux ou des lingettes humides.

Disponible dans les coloris jungle/forêt, désert et arctique.

Protection solaire 68.

Bâtons :

30 ou 60 g.

Couleurs: Marron/Désert, Vert/Marron, Noir/Vert, Blanc/Noir.

Boîtier ABS : nouvelle formule pour une durée plus longue

Dimensions du boîtier: 8×7×1.5cm.

Poids: 40g.

Boîte de 30 boîtiers compacts.

Couleurs: Woodland, Multi-Terrain.

Approuvé par L'OTAN: NSN-6859-99-978-5980

- ▶ **Non réfléchissant aux infrarouges.**
- ▶ **Résiste à la pluie et à la transpiration.**
- ▶ **Bonne tenue dans la durée.**



CREME DE CAMOUFLAGE 30g

ÉQUIPEMENT INDIVIDUEL

Présentation :

Facile à appliquer, les **4 coloris** (gris, vert, marron, noir) permettent un camouflage **homogène** et **rapide**.

Caractéristiques :

- Longue durée
- Résistant à la transpiration
- **Facile** à appliquer et à enlever
- Formule concentrée à base d'huile concentrée
- Ingrédients **cosmétiques de haute qualité**
- Non irritant
- Couleurs : Gris, Vert, Marron, Noir.



Retrouvez tous nos produits sur :

<http://i-s-d-e.com>

Contact :

info@i-s-d-e.com

ISDE est une marque de Redcore S.A.S

RCS Lorient 803 611 151

► **Camouflage homogène et rapide.**

Présentation :

Kit de survie sous forme de boîtes sous-vide ou scellée et étanche contenant le nécessaire en cas de situation de crise.

Tout le nécessaire à portée de la main pour parer à l'urgence.

Utilisé par la Gendarmerie mauritanienne pour ses missions OPEX.

Caractéristiques :

Inventaire du kit de survie « COMBAT SURVIVAL KIT » :

- Boîte résistante à l'eau
- Ruban en vinyl
- Petite boussole
- Couteau
- Allumettes
- Crayon
- Comprimés de purification de l'eau
- Fil du collet
- Bougie
- Silex et démarreur de feu
- Sifflet
- Kit de pêche
- Kit de couture
- Des épingles de sûreté
- Scie à fil
- Instructions de survie
- Un formulaire d'évaluation d'accident
- Poids : 195 g
- Dimensions : 11 x 8 x 2.8cm
- Approuvée par l'OTAN NSN-8456-99-126-6980



- Inventaire kit de survie « MILITARY SURVIVAL TIN », version améliorée :
- Un miroir de signalisation
- Une poignée de suspension
- De l'amadou
- Sacs d'eau
- Des simples rasoirs tranchants
- Sparadraps
- Poids: 220g
- Dimensions: 11×8×2.8cm
- Approuvée par l'OTAN: NSN-8645-99-147-7134

► **Faible encombrement**

► **Tout le nécessaire pour faire face aux situations d'urgence.**

SYSTEME DE REFROIDISSEMENT CORPOREL MISTRAL POUR GPB

Présentation :

Le constat... Les GPB freinent l'évaporation de la transpiration et empêche le refroidissement du corps, qu'il soit porté en statique ou pendant l'effort.

Grâce au Mistral, sous-veste de refroidissement corporel nervurée qui utilise un ventilateur, le système Mistral réduit le stress thermique, la déshydratation et maintient le bon moral du combattant. Ce mécanisme unique et breveté souffle de l'air dans une zone puis dans une autre par intermittence, ce qui permet de faire évaporer la transpiration plus rapidement et fait baisser la température du corps. Utilisable par les Forces de Police et par les Militaires. Utilisé par les reporters de guerre britanniques

Caractéristiques :

Le refroidissement unique et intermittent assure une circulation d'air afin de se sentir au frais tout le temps.

Le Mistral est une sous-veste de ventilation légère.

Elle renforce l'évaporation naturelle de la transpiration et refroidit le corps.

Produit breveté qui comprend des conduits d'aération le long du torse.

Face interne sculptée qui conduit l'air sec sur la peau et permet l'évacuation facile de l'air saturé.

Solide et facile à utiliser

Fiable et confortable.

Système de ventilation séparé.

Durée d'utilisation des 8 piles AA : 8 heures piles alcalines et plus de 10 heures avec piles au lithium.

Ventilateur silencieux

Filtre intégral peut être ôté et nettoyé facilement.

Disponible en deux versions.



Version A: Veste de ventilation portée sous le GPB.

Ne nuit pas la performance balistique

Ne restreint pas l'utilisation des GPB, vestes et sac à dos

Poids total de la sous-veste, du ventilateur et des piles = 1.3 kilos

Prévue pour fonctionner avec les vestes UBACS.

Veste séparée (Taille universelle -soumise à une quantité minimale de commande).

Version B: Cousu dans le gilet pare-balles

Nous travaillerons avec votre fabricant de gilet pare-balles pour intégrer notre système Mistral, sinon nous pouvons le fournir intégré avec notre gilet pare-balles

Veste intégrée – faite sur mesure (Soumise à une quantité minimale de commande).

Ajouter environ 300 grammes au poids du gilet pare-balles (piles incluses).

Retrouvez tous nos produits sur :

<http://i-s-d-e.com>

Contact :

info@i-s-d-e.com

ISDE est une marque de Redcore S.A.S

RCS Lorient 803 611 151

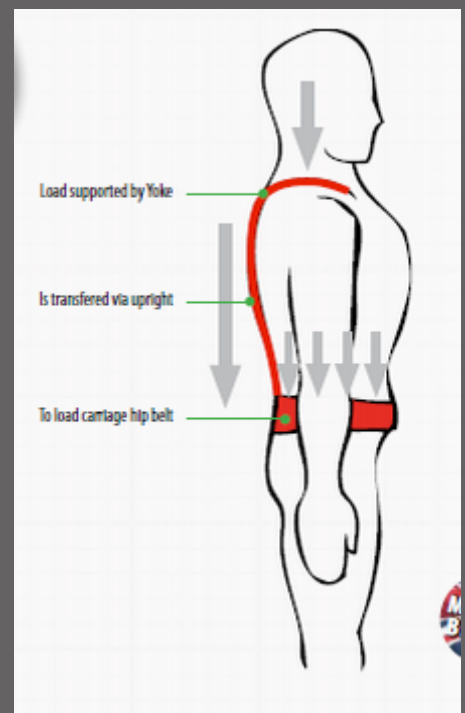
- ▶ **Ne provoque aucune gêne pour le porteur**
- ▶ **S'adapte à tous les GPB**
- ▶ **Réduit la déshydratation et le stress thermique**

Présentation :

Nouveau système non-perturbant qui améliore le transport de charge en répartissant le poids du matériel. Le Système de Répartition de Charges SRC peut être intégré au gilet pare balles ou porté seul.

Il se place sous le gilet pare balles ou le sac à dos et redistribue la charge aux hanches.

Les transferts de poids aux hanches sont faits par un étai réglable en hauteur à l'aide d'une courroie.



Caractéristiques :

Réduit la sensation de fardeau lors de portage long

Compatible système MOLLE et sangles

Redistribution du poids sur les hanches

Le poids peut être transféré instantanément par traction rapide sur les épaules pour améliorer agilité dans des situations de combat

Fabriqué à partir de polymères résistants et fil aramide.

- ▶ Ne provoque aucune gêne pour le porteur
- ▶ Se porte avec GPB ou sac à dos
- ▶ Réduit la fatigue
- ▶ Augmente le confort et le moral du soldat

Présentation :

Pour observer du ciel **dans toutes les conditions.**

La solution est **le 1er Drone Étanche au Monde.**

Il résiste, à **la pluie, la neige, le vent, le froid.**

Il peut même se poser sur l'eau. Et filmer sous l'eau grâce sa caméra et son stabilisateur étanche.

Caractéristiques :

Type de châssis Quadricoptère

100% Étanche

Stabilisation GPS

Portée 1Km

Charge en vol Max 1000g

Poids 2300g

Temps de vol environ 15-20 minutes

Batterie Lipo 4S 5200 mAh

Vitesse max **75 km/h**

Température de fonctionnement -10°C à 40°C

Follow Me, Return-to-Home

Way-point, Planification de mission

Vol circulaire

Caméra et Gimbal étanche type GoPro



Retrouvez tous nos produits sur :

<http://i-s-d-e.com>

Contact :

info@i-s-d-e.com

ISDE est une marque de Redcore S.A.S

RCS Lorient 803 611 151

Présentation :

Ce drone est **très agile**, avec **pilotage intuitif**. Sa taille lui permet des **vols en intérieur** comme en extérieur, car il peut résister à des vents de près de 60km/h. Facilement **transportable** et **robuste**. Il peut vous suivre dans presque toutes vos missions.

Caractéristiques :

DRONE

Type de châssis Quadricoptère

Stabilisation GPS

Poids 500 grammes avec batterie

Temps de vol environ 25 minutes

Hélices 13 pouces

Batterie Lipo 3S 2700 mAh

Vitesse max horizontale 60km/h

Retour Home, Planification de vol, vol circulaire, Follow me

CAMERA stabilisé numérique

Capteur 1/2 3* CMOS

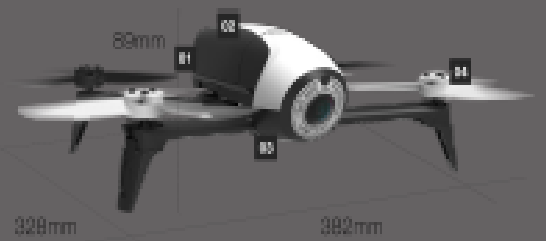
Ojectif Grand angle 180°

FULL HD : **1080P à 30FPS**

Résolution Photo **14 MP**

Mémoire Interne **8 Go**

Porté radio - **2km**



Présentation :

Le Drone est une révolution dans le domaine de la sécurité, avec **caméra 4k stabilisée** et le **retour vidéo en temps réel** au sol . Extrêmement **maniable et stable**, il peut intervenir rapidement dans une **zone inaccessible ou dangereuse** et permet de **sécuriser les lieux** en ayant **une vue d'ensemble** du secteur d'intervention.

Caractéristiques :

DRONE

Type de châssis Quadricoptère

Stabilisation GPS

Poids 1700 grammes avec batterie

Temps de vol environ 20 minutes

Hélices 13 pouces

Batterie Lipo 3S 5400 mAh

Vitesse max en descente 2 m/s

Température de fonctionnement -5°C à 80°C

Follow Me, Retour Home

CAMÉRA Stabilisée 3 Axes

Capteur 1/2.3" CMOS -Focale 14mm f/2.8

Objectif Grand angle **115° sans distorsion**

UHD: **4K à 30FPS** / FULL HD: 1080P à 120FPS

Résolution Photo 12 MP

Température de fonctionnement : -10°C à 50°C

Carte mémoire microSD Class 10 ~ 4 à 128 Go

Objectif Grand angle **115° sans distorsion**



Retrouvez tous nos produits sur :

<http://i-s-d-e.com>

Contact :

info@i-s-d-e.com

ISDE est une marque de Redcore S.A.S

RCS Lorient 803 611 151

Présentation :

Le **Drone Hexaoptère** est **plus sûr**, et **plus rapide**, et dispose de **modes avancés**. Le **mode équipe** permet à la **caméra 360°** d'être contrôlée par un 2ème opérateur.

Il peut **contourner** automatiquement **les obstacles**. Pour mieux se concentrer sur la mission.

Caractéristiques :

DRONE

Type de châssis Hexaoptère

Stabilisation GPS

Poids 1695 grammes avec batterie

Temps de vol environ 25 minutes

Hélices 9 pouces – Twist and Lock

Batterie Lipo 4S 14,8V 5400 mAh

Vitesse max en descente 3 m/s

Température de fonctionnement -5°C à 80°C

Radar **Anti-collision**, Vol Circulaire, PoI, Planification de vol, Follow Me, Retour Home...

Vol avec 5 moteurs

Train et Bras rétractable

CAMÉRA Stabilisée 3 Axes - 360°

Capteur 1/2.3" CMOS - Focale 14mm f/2.8

Objectif Grand angle **98° sans distorsion**

UHD: **4K à 30FPS** / FULL HD: 1080P à 120FPS

Résolution Photo 12 MP

Transmission Vidéo : plus d'**1Km** en **HD 720p**

Carte mémoire microSD Class 10 ~ 4 à 128 Go



Retrouvez tous nos produits sur :

<http://i-s-d-e.com>

Contact :

info@i-s-d-e.com

ISDE est une marque de Redcore S.A.S

RCS Lorient 803 611 151

Présentation :

La caméra Thermique et le partenaire idéal de votre **drone**, elle permet des **vols nocturnes** en toute sécurité grâce à sa sensibilité à la lumière **20 fois supérieur** à l'œil humain.

Elle détecte **les sources de chaleur**.

Elle facilite **la recherche d'individu**, la lutte contre les incendies...

Caractéristiques :

CAMÉRA Stabilisée 3 Axes - 360°

Doubles optiques :

Thermique

Objectif 71°

Uncooled Vox microbolomètre

LWIR longueur d'onde: 8-14 pm

Équilibre de température: **automatique**

Température portée effective : **-10° à 180°**

RVB à **faible luminosité**

Objectif 90°

FULL HD: 1920 x 1080P à 30FPS

Plage ISO : **100-12800**

Vidéo : MP4, Photo : JPEG, TIFF

2 modes de visualisation :

séparé ou superposé



Retrouvez tous nos produits sur :

<http://i-s-d-e.com>

Contact :

info@i-s-d-e.com

ISDE est une marque de Redcore S.A.S

RCS Lorient 803 611 151

Objectif :

Devenir pilote de drone et opérateur de prises de vues dans un cadre professionnel. Assurer **les connaissances théoriques et pratiques** au pilotage en sécurité des drones, la maintenance et détection d'anomalie. Connaître **la réglementation** et **les règles de sécurité**.

Durée 35h soit 5 jours.

Effectif réduit pour apprendre et pratiquer

100% du temps accompagné par notre formateur.

Au programme :

La Réglementation

Connaître les domaines d'applications du drone
Notions d'aéromodèle et d'aéronef sans pilote
Scénarii de vol
Arrêtés du 17 Décembre 2015
Contraintes aéronautiques
Démarches administratives à réaliser
Les déclarations préfectorales
Les demandes de protocoles CTR
Lecture de cartes aériennes
Réglementation liée à prise de vue Photo et vidéo

La Technique

Maîtriser les aspects techniques d'un multicopteur
Connaître le système de contrôle de vol
Maîtriser l'utilisation de la Radiocommande
Réaction du drone aux actions sur la commande
Maîtriser l'environnement des Batteries
Contrôler et entretenir le Drone

La Pratique

Savoir préparer une mission
Maîtriser la sécurité des vols
Définir des périmètres de sécurité
Savoir gérer une zone de vol et les priorités
Connaître et anticiper les facteurs de risques
Maîtriser la sécurité des tiers et des biens
S'exercer en vols sur simulateur de drone
Vols réels sur drone en double commande
Maîtriser les différentes phases de vol

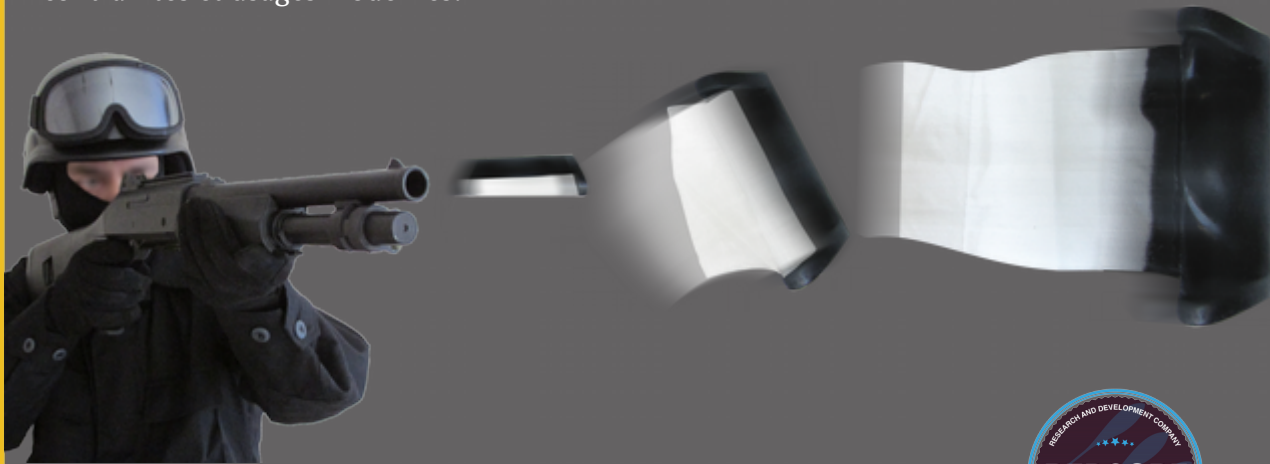


Présentation :

Le constat... Les commissions surveillant les activités des Forces de l'Ordre mettent en évidence la responsabilité des munitions sphériques (uniques ou en grenaille), demi-sphériques, en sac ou bâtons dans le décès ou les atteintes graves à la personne. Ces événements marquants ont généré des retombées négatives au niveau de l'opinion publique, des médias et ont eu des conséquences politiques et financières.

REDCORE SAS invente le système "FLEM®" pour projectiles moins-létaux. Le FLEM® a été développé pour la Neutralisation et la Gestion de Foule.

Le FLEM® projectile à impact de dernière génération, innovant et breveté, est adapté aux contraintes et usages modernes.



La technologie FLEM®

Il a comme particularité d'effectuer une rotation de 90° à la sortie du canon afin de présenter une zone de contact plus importante que son diamètre

Son design particulier assure sa rotation, et son empennage sa stabilité pour un vol linéaire.

Caractéristiques du FLEM®

Il répond aux critères de choc moins pénétrant et d'immobilisation mécanique ou comportementale de la cible.

Il est multi-usages : neutralisation, désencerclement ou entraînement.

Le calibre 12/76 (18,65mmx52) a une largeur de contact supérieure aux calibres 37mm et plus.

Il est efficace jusqu'à 20mètres.

Il peut cependant devenir dangereux et même mortel s'il est tiré à trop courte distance.

► **Adaptable à tout calibre (cal12 – 37 ou 40mm)**

► **Réduit les risques de pénétration et de cavitation**

Présentation :

Cartouche à balle chemisée **tête creuse** obligatoire pour un usage de service sur la voie publique et dont la chemise est soudée au noyau. **Cette balle ne fragmente pas**, offre une rétention de poids et un transfert d'énergie maximum à l'impact.



Caractéristiques :

- **Calibre** : 9mm
- **Quantité** : 50 cartouches par boîte
- **Cartouche** : tête creuse, en laiton
- **Vitesse** : 355 mètres par sec

Retrouvez tous nos produits sur :

<http://i-s-d-e.com>

Contact :

info@i-s-d-e.com

ISDE est une marque de Redcore S.A.S

RCS Lorient 803 611 151

► **Vitesse constante et excellente précision**



DOUILLES AMORTISSEURS ALUMINIUM

Présentation :

Douille amortisseur pour armes de poing. Une douille amortisseur sert à amortir la course du percuteur, lorsqu'on appuie sur la queue de détente, en absorbant une partie de l'énergie cinétique.

Il permet ainsi de protéger le percuteur, lorsque l'arme n'est pas utilisée.

Caractéristiques :

Calibre : 9mm

Vendues en sachet de 10

Couleur : argent



MUNITIONS

Retrouvez tous nos produits sur :

<http://i-s-d-e.com>

Contact :

info@i-s-d-e.com

ISDE est une marque de Redcore S.A.S

RCS Lorient 803 611 151

► Douilles amortisseur en aluminium de 9mm

Présentation :

Le **SARSILMAZ B6C** de calibre 7.65mm est une arme **compacte** qui dispose d'une carcasse en polymère afin d'en réduire son poids et de mieux résister aux agressions extérieures. Le pistolet est chambré pour la munition 7,65mm et dispose d'un chargeur de **15 cartouches**. Le système de visée est constitué d'une hausse en U et d'un guidon. Le dessus de la glissière est strié longitudinalement pour éviter le risque de réverbération lors de la visée. La durée de vie du canon est de 25 000 cartouches. Le pistolet est pourvu d'un levier de sûreté mécanique et d'un levier arrêteur de glissière du côté gauche de l'arme.

Le SARSILMAZ B6C dispose d'un verrou de chargeur placé à l'intersection de l'arcade de pontet et de la poignée pistolet. La carcasse dispose d'un busc permettant de protéger la main lorsque le marteau est armé. Livré dans une mallette contenant 2 chargeurs et nécessaire d'entretien.



Caractéristiques :

- **Modèle :** B6C
- **Calibre :** 7,65 mm
- **Catégorie :** B-1°
- **Capacité chargeur :** 15 cartouches
- **Action :** Double action et simple action
- **Fonctionnement :** Semi-automatique, par masse percutante
- **Chien :** Extérieur, à double action
- **Longueur totale :** 180 mm
- **Hauteur totale :** 128 mm
- **Épaisseur totale :** 28 mm
- **Poids (avec chargeur vide) :** 720 grammes
- **Longueur du canon :** 98 mm
- **Poids de détente :** 4,5 kg
- **Carcasse :** En polymère noir
- **Glissière :** En acier bruni noir
- **Canon :** Acier, chromé

► **Pistolet compact et léger.**

► **Carcasse en polymère.**

► **15+1 coups.**

Retrouvez tous nos produits sur :

<http://i-s-d-e.com>

Contact :

info@i-s-d-e.com

ISDE est une marque de Redcore S.A.S

RCS Lorient 803 611 151

Présentation :

Le **SARSILMAZ CM9** de calibre 9mm est une arme qui dispose d'une carcasse en polymère afin d'en réduire son poids et de mieux résister aux agressions extérieures. Le pistolet est chamberé pour la munition 9mm et dispose d'un chargeur de **18 cartouches**.

Le système de visée est constitué d'une hausse en U et d'un guidon. Le dessus de la glissière est strié longitudinalement pour éviter le risque de réverbération lors de la visée.

La durée de vie du canon est de **25 000 cartouches**.

Le pistolet est pourvu d'un levier de sûreté mécanique et d'un levier arrêteur de glissière du côté gauche de l'arme.

Le SARSILMAZ CM9 dispose d'un verrou de chargeur placé à l'intersection de l'arcade de pontet et de la poignée pistolet. La carcasse dispose d'un busc permettant de protéger la main lorsque le marteau est armé.

Livré dans une mallette contenant 2 chargeurs et nécessaire d'entretien.

Caractéristiques :

- **Modèle :** CM9
- **Calibre :** 9 mm
- **Capacité chargeur :** 18 cartouches
- **Longueur totale :** 187 mm
- **Hauteur totale :** 142 mm
- **Épaisseur totale :** 28 mm
- **Poids (avec chargeur plein) :** 810 grammes
- **Longueur du canon :** 97 mm
- **Utilisation ambidextre**



Retrouvez tous nos produits sur :

<http://i-s-d-e.com>

Contact :

info@i-s-d-e.com

ISDE est une marque de Redcore S.A.S

RCS Lorient 803 611 151

► **Précision et fiabilité pour un usage opérationnel.**

► **17+1 coups.**

Présentation :

Le SARSILMAZ K2 de calibre 9mm est une arme qui dispose d'une carcasse en polymère afin d'en réduire son poids et de mieux résister aux agressions extérieures.

Le pistolet est chamberé pour la munition 9mm et dispose d'un chargeur de 17 cartouches. Le système de visée est constitué d'une hausse en U et d'un guidon. Le dessus de la glissière est strié longitudinalement pour éviter le risque de réverbération lors de la visée. La durée de vie du canon est de 25 000 cartouches.

Le pistolet est pourvu d'un levier de sûreté mécanique et d'un levier arrêtoir de glissière du côté gauche de l'arme. Le SARSILMAZ K2 dispose d'un verrou de chargeur placé à l'intersection de l'arcade de pontet et de la poignée pistolet.

La carcasse dispose d'un busc permettant de protéger la main lorsque le marteau est armé. Livré dans une mallette contenant 2 chargeurs et nécessaire d'entretien.



Caractéristiques :

Modèle : K2

Calibre : 9 mm

Capacité chargeur : 17 cartouches

Action : Double action et simple action

Fonctionnement : Semi-automatique, par masse percutante. Système de Decocking

Chien : Extérieur, à double action

Longueur totale : 204 mm

Hauteur totale : 140 mm

• **Épaisseur totale :** 33 mm

Poids (avec chargeur plein) : 1015 grammes

Longueur du canon : 117 mm

Canon : Acier inoxydable

Glissière : Acier

Pointage rapide : Système de visée classique à trois points blancs étudié pour un pointage rapide de la cible

Dispositifs de sûretés : Sécurité manuelle, Sécurité en cas de chute

► **Précision et fiabilité pour un usage opérationnel.**

► **17+1 coups.**

SARSILMAZ K2C

(Calibre 9mm)

Présentation :

Le **SARSILMAZ K2C** de calibre **9mm** est la version compacte du K2. Elle dispose d'une carcasse en polymère afin d'en réduire son poids et de mieux résister aux agressions extérieures. Le pistolet est chambré pour la munition 9mm et dispose d'un chargeur de **17 cartouches**. Le système de visée est constitué d'une hausse en U et d'un guidon.

Le dessus de la glissière est strié longitudinalement pour éviter le risque de réverbération lors de la visée. La durée de vie du canon est de **25 000 cartouches**. Le pistolet est pourvu d'un levier de sûreté mécanique et d'un levier arrêtoir de glissière du côté gauche de l'arme. Le SARSILMAZ K2C dispose d'un verrou de chargeur placé à l'intersection de l'arcade de pontet et de la poignée pistolet. La carcasse dispose d'un busc permettant de protéger la main lorsque le marteau est armé.

Livré dans une mallette contenant 2 chargeurs et nécessaire d'entretien.



Caractéristiques :

Modèle : K2C

Calibre : 9 mm

Capacité chargeur : 17 cartouches

Action : Double action et simple action

Fonctionnement : Semi-automatique, par masse percutante. Système de Decocking

Chien : Extérieur, à double action

Longueur totale : 184 mm

Hauteur totale : 142 mm

Épaisseur totale : 33 mm

Poids (avec chargeur plein) :
1015 grammes

Longueur du canon : 97 mm

Canon : Acier inoxydable

Glissière : Acier

Pointage rapide : Système de visée classique à trois points blancs étudié pour un pointage rapide de la cible

Dispositifs de sûretés : Sécurité manuelle, Sécurité en cas de chute

► **Précision et fiabilité pour un usage opérationnel.**

► **17+1 coups.**

SARSILMAZ ST9

(Calibre 9mm)

Présentation :

Le SARSILMAZ ST9 de calibre 9mm est une arme qui dispose d'une carcasse en polymère afin d'en réduire son poids et de mieux résister aux agressions extérieures.

Le pistolet est chamberé pour la munition 9mm et dispose d'un chargeur de 18 cartouches.

Le système de visée est constitué d'une hausse en U et d'un guidon.

Le dessus de la glissière est strié longitudinalement pour éviter le risque de réverbération lors de la visée.

La durée de vie du canon est de 25 000 cartouches.

Le pistolet est pourvu d'un levier de sûreté mécanique et d'un levier arrêteur de glissière du coté gauche de l'arme.

Le SARSILMAZ ST9 dispose d'un verrou de chargeur placé à l'intersection de l'arcade de pontet et de la poignée pistolet.

La carcasse dispose d'un busc permettant de protéger la main lorsque le marteau est armé.

Livré dans une mallette contenant 2 chargeurs et nécessaire d'entretien.

Caractéristiques :

Modèle : ST9

Calibre : 9 mm

Capacité chargeur : 18 cartouches

Longueur totale : 198 mm

Hauteur totale : 148 mm

Épaisseur totale : 32 mm

Poids (avec chargeur plein) : 820 grammes

Longueur du canon : 116 mm

Utilisation ambidextre

Rail Picatinny

Indicateur de chargement



Retrouvez tous nos produits sur :

<http://i-s-d-e.com>

Contact :

info@i-s-d-e.com

ISDE est une marque de Redcore S.A.S

RCS Lorient 803 611 151

► **Précision et fiabilité pour un usage opérationnel.**

► **17+1 coups.**

Présentation :

Le SARSILMAZ ST10 de calibre 9mm est une arme qui dispose d'une carcasse en polymère afin d'en réduire son poids et de mieux résister aux agressions extérieures.

Le pistolet est chamberé pour la munition 9mm et dispose d'un chargeur de 18 cartouches.

Le système de visée est constitué d'une hausse en U et d'un guidon.

Le dessus de la glissière est strié longitudinalement pour éviter le risque de réverbération lors de la visée.

La durée de vie du canon est de 25 000 cartouches.

Le pistolet est pourvu d'un levier de sûreté mécanique et d'un levier arrêteur de glissière du coté gauche de l'arme.

Le SARSILMAZ ST10 dispose d'un verrou de chargeur placé à l'intersection de l'arcade de pontet et de la poignée pistolet.

La carcasse dispose d'un busc permettant de protéger la main lorsque le marteau est armé.

Livré dans une mallette contenant 2 chargeurs et nécessaire d'entretien.

Caractéristiques :

Modèle : ST10

Calibre : 9 mm

Capacité chargeur : 18 cartouches

Longueur totale : 202 mm

Hauteur totale : 142 mm

Épaisseur totale : 34 mm

Poids (avec chargeur plein) : 960 grammes

Longueur du canon : 112 mm

Utilisation ambidextre

Rail Picatinny



Retrouvez tous nos produits sur :

<http://i-s-d-e.com>

Contact :

info@i-s-d-e.com

ISDE est une marque de Redcore S.A.S

RCS Lorient 803 611 151

► **Précision et fiabilité pour un usage opérationnel.**

► **17+1 coups.**

Présentation :

Tube à sable pour la sécurisation d'armes : revolver, pistolet automatique.
Pour manipuler, charger et décharger vos armes en toute sécurité.

Caractéristiques :

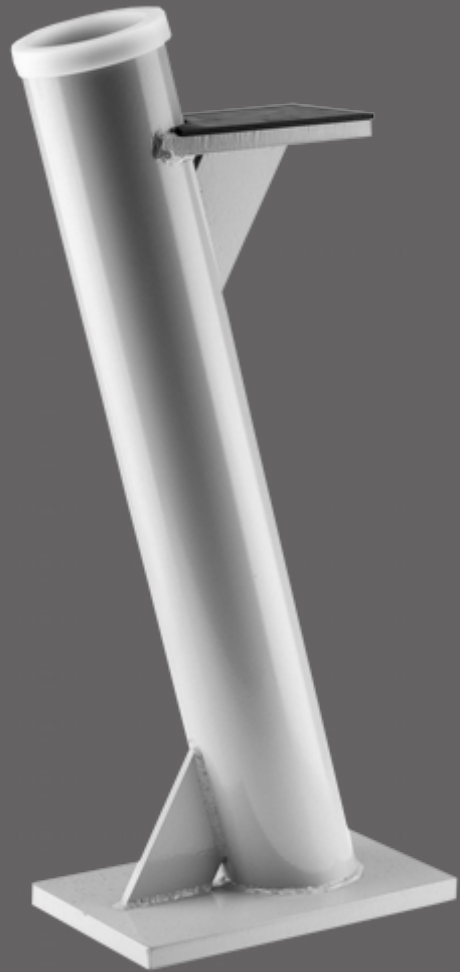
Tube en **acier**

Epaisseur : 4,5 mm

Diamètre : 114 mm

Hauteur : 75 cm

Poids : 22 Kg



Retrouvez tous nos
produits sur :

<http://i-s-d-e.com>

Contact :

info@i-s-d-e.com

ISDE est une marque
de Redcore S.A.S

RCS Lorient 803 611 151

► **Idéal pour manipuler, charger et décharger vos armes.**

Présentation :

Le **Kann44 CLR**[®] de la société REDCORE SAS est un Lanceur de Balles de Défense de 44mm de « Fabrication Française » de dernière génération innovant répondant au mieux aux contraintes et usages modernes.

Sa conception et la **qualité** des matériaux utilisés en font une arme opérationnelle pour les missions les plus difficiles.

Sa plage d'utilisation est comprise entre 10 et 30 mètres (portée optimale 20 m) en utilisant notre munition la MAT44[®].

Garantie 3 ans.

Caractéristiques :

- **Calibre** 44/83mm SP
- Canon Long Rayé de 28 cm
- Ambidextre
- Dispositif de blocage de la détente
- **4 rails picatinny**
- Nombreux accessoires tactiques



Retrouvez tous nos produits sur :

<http://i-s-d-e.com>

Contact :

info@i-s-d-e.com

ISDE est une marque de Redcore S.A.S

RCS Lorient 803 611 151

► **Précision et fiabilité pour un usage opérationnel.**

Présentation :

Le Kann44 CLR® de la société REDCORE SAS peut être complété par de nombreux accessoires optiques tactiques .

Caractéristiques :

CAMERA :

- Caméra jour
- Large champ de vision
- Profondeur de champ 35m
- Monture sur rail Picatinny standard



WISEUR HOLOGRAPHIQUE :

- Dispositif tactique de visée pour sécuriser un tir dynamique
- Deux choix de couleur de réticule : rouge ou vert
- Conception durable et compact
- Dispositif de soulagement de l'œil
- Large champ de vision
- Fenêtre de 24 x 34mm pour acquisition de cible ultra-rapide
- Revêtement anti-reflet
- Monture sur rail Picatinny standard



COMBO LAMPE/DÉSIGNATEUR LASER :

- Dispositif tactique pour un tir en sécurité
- Ensemble compact « Laser et lampe »
- Système d'allumage ambidextre
- Lampe lumineuse de 200 lumens
- Désignateur Laser vert
- Température de fonctionnement: -10° à 50°C
- Interrupteur marche/arrêt déporté inclus
- Monture sur rail Picatinny standard
- Levier rapide pour l'installation et l'enlèvement



Retrouvez tous nos produits sur :

<http://i-s-d-e.com>

Contact :

info@i-s-d-e.com

ISDE est une marque de Redcore S.A.S

RCS Lorient 803 611 151

► Précision et fiabilité pour un usage opérationnel.

Présentation :

Le Kann44 CLR® de la société REDCORE SAS peut être complété par de nombreux accessoires tactiques.

Caractéristiques :

PORTE MUNITIONS DE 44MM (2) POUR CEINTURE :

- Convient pour les munition de 44mm



BRETELLE TACTIQUE 1 POINT :

- Système de maintien de l'arme pour un usage facile
- Conception doubles sangles
- Boucles à ouverture rapide
- Largueur sangle : 3 cm
- Coloris Noir



POIGNÉE TACTIQUE PLIABLE :

- Poignée avant tactique pour un meilleur maintien de l'arme
- Coloris Noir
- Monture sur rail Picatinny standard



Retrouvez tous nos produits sur :

<http://i-s-d-e.com>

Contact :

info@i-s-d-e.com

ISDE est une marque de Redcore S.A.S

RCS Lorient 803 611 151



WWW.I-S-D-E.COM

Because Excellence Deserve The Best Equipement

Our wish is to provide inovative an strong equipment

ISDE

Technellys - Bat C
165 rue de la Montagne du Salut
56600 LANESTER - France
+33 2 97 30 95 60
info@i-s-d-e.com